

## Information sur le fonds

**Prix unitaire** (au 18 mars 2010) **14,7846 \$**

**Date de création** **12 oct. 2004**

**Actif net** (au 26 févr. 2010) **120,5 \$ M**

**RFG** (au 30 sept. 2009) **2,73 %**

**N° Baycom** **BMO256**

### Placement minimal

Placement initial **500 \$**

Placement supplémentaire **50 \$**

Programme d'épargne continue (PEC) **Min. de 50 \$**

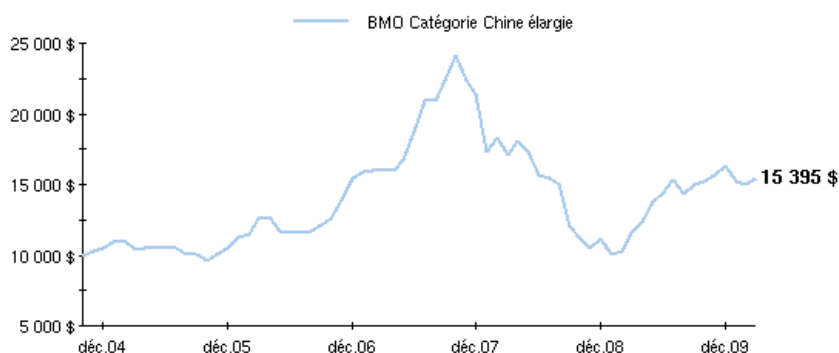
### Politique de distribution

Revenu **Annuel**

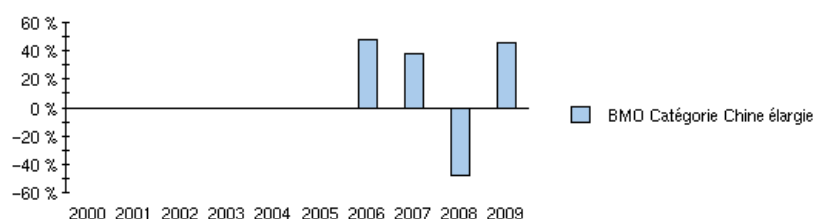
Gains en capital **Annuel**

## Croissance d'un montant de 10 000 \$

(au 28 févr. 2010)



## Rendement au calendrier



## Objectifs et stratégies de placement

Le fonds a comme objectif d'obtenir la croissance à long terme en investissant surtout dans des titres de participation de sociétés de la République populaire de Chine, Hong Kong et Taïwan, ainsi que dans des titres de participation de sociétés qui tirent avantage de leur exposition à cette région.

Le gestionnaire du portefeuille emploie une méthode ascendante d'analyse fondamentale pour essayer de tirer profit de la fixation inefficace des prix qui risque de se produire sur ces marchés boursiers. Cette méthode axée sur la croissance et orientée vers la recherche privilégiée les petites sociétés dynamiques.

## Historique du rendement

(au 28 févr. 2010)

Cumul annuel	<b>-8,05%</b>
3 mois	<b>-4,14%</b>
1 an	<b>46,14%</b>
3 ans	<b>-2,00%</b>
5 ans	<b>6,24%</b>
10 ans	-
20 ans	-
30 ans	-
Depuis la création	<b>7,03%</b>

## Dix principaux titres en portefeuille

(au 28 févr. 2010)

Trésorerie, créances et dettes	<b>5.6%</b>
Hon Hai Precision Industry Co., Ltd., (Foxconn)	<b>3.9%</b>
China Mobile (Hong Kong) Ltd.	<b>2.5%</b>
Li & Fung Limited	<b>2.4%</b>
Link Real Estate Investment Trust, The	<b>2.1%</b>
WPG Holdings Co., Ltd.	<b>2.1%</b>
Petrochina Company Limited, cat. H	<b>2.1%</b>
Hongkong Electric Holdings Ltd.	<b>2.0%</b>
Taiwan Semiconductor Manufacturing Company Limited	<b>2.0%</b>
ZTE Corp, Class H	<b>1.9%</b>

## Société de gestion

**Martin Currie Inc.**

James Chong

## Répartition sectorielle

(au 28 févr. 2010)



## Pour nous rejoindre

**1-800-665-7700**

Lundi au vendredi : 7 h 00 à 23 h 00 (HE)

Samedi : 9 h 00 à 17 h 00 (HE)

Veuillez consulter l'important avis au verso ainsi que l'information spécifique au fonds.

## Avertissement

Les fonds d'investissement BMO sont offerts par BMO Investissements Inc., un cabinet de services financiers et une entité juridique distincte de la Banque de Montréal. Les fonds mondiaux avantage fiscal BMO sont offerts par l'intermédiaire de BMO Fonds mondiaux avantage fiscal Inc., une entité distincte gérée par BMO Investissements Inc. Pour en savoir plus sur la structure de ces fonds en vue de permettre de transférer des placements sans réaliser de gain en capital, veuillez consulter le prospectus.

Les fonds d'investissement peuvent comporter des frais de courtage, des commissions de suivi, des frais de gestion et d'autres dépenses. Veuillez lire le prospectus portant sur les fonds avant d'investir. À moins d'indication contraire, les taux de rendement indiqués sont les taux de rendement composés annuels historiques globaux et tiennent compte de l'évolution de la valeur des parts et du réinvestissement de tous les montants distribués, mais non des commissions qui se rattachent aux ventes, aux rachats ou aux distributions, ni des frais facultatifs ou de l'impôt payables par le porteur de titres, lesquels auraient réduit le rendement. Les parts de fonds d'investissement ne sont pas assurées par la Société d'assurance-dépôts du Canada, la Régie de l'assurance-dépôts du Québec ni par un autre assureur gouvernemental. La valeur des parts de fonds d'investissement fluctue fréquemment et leur rendement passé n'est pas garant de leur rendement futur.

Le présent profil est produit à titre informatif seulement. Les placements et les stratégies de négociation doivent être évalués en fonction des objectifs de placement de chaque investisseur. L'information que renferme ce profil de fonds n'est pas conçue, et ne doit pas être considérée, comme une source de conseils en placement ou en fiscalité. Vous ne devriez pas agir sur la foi de ces renseignements, ni vous y fier sans avoir obtenu les conseils d'un professionnel pertinent.

<sup>MD</sup> « BMO (le médaillon contenant le M souligné) » est une marque de commerce déposée de la Banque de Montréal, utilisée sous licence.