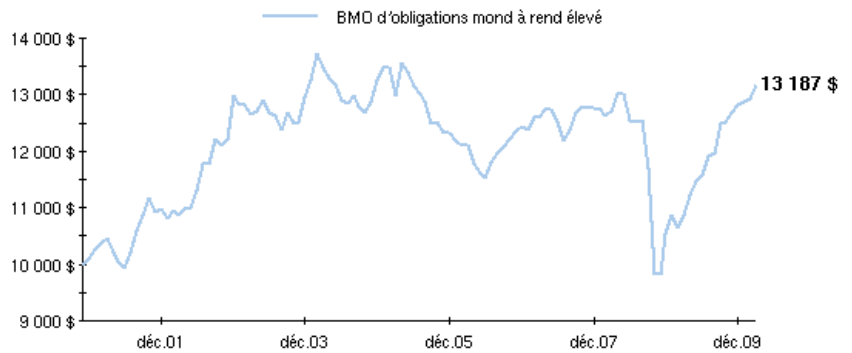


### Information sur le fonds

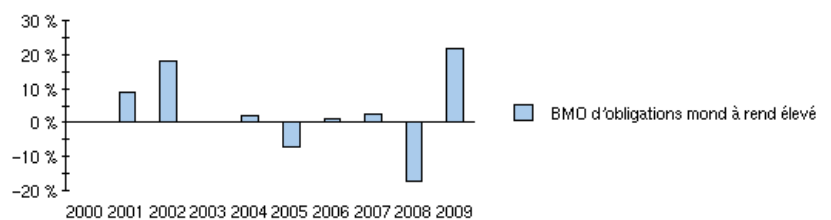
<b>Prix unitaire</b> (au 18 mars 2010)	<b>7,5970 \$</b>
<b>Date de création</b>	<b>27 nov. 2000</b>
<b>Actif net</b> (au 26 févr. 2010)	<b>185,8 \$ M</b>
<b>RFG</b> (au 30 sept. 2009)	<b>2,11 %</b>
<b>N° Baycom</b>	<b>BMO736</b>
<b>Placement minimal</b>	
Placement initial	<b>500 \$</b>
Placement supplémentaire	<b>50 \$</b>
Programme d'épargne continue (PEC)	<b>Min. de 50 \$</b>
<b>Politique de distribution</b>	
Revenu	Mensuel
Gains en capital	Annuel

### Croissance d'un montant de 10 000 \$

(au 28 févr. 2010)



### Rendement au calendrier



### Objectifs et stratégies de placement

Le fonds a comme objectifs de verser une distribution mensuelle fixe et d'offrir un potentiel de plus-value du capital en investissant surtout dans des titres de créance émis par des gouvernements et des sociétés du monde entier.

Le gestionnaire du portefeuille investit dans un portefeuille diversifié de titres à revenu fixe qui comprend principalement des titres à rendement élevé qui ont une cote inférieure à BBB et des titres de créance des marchés en développement. La sélection des titres fait appel à l'analyse fondamentale de la solvabilité et à la recherche quantitative et d'autres méthodes de recherche.

### Historique du rendement

(au 28 févr. 2010)

Cumul annuel	<b>0,82%</b>
3 mois	<b>1,91%</b>
1 an	<b>21,38%</b>
3 ans	<b>0,88%</b>
5 ans	<b>-0,83%</b>
10 ans	-
20 ans	-
30 ans	-
Depuis la création	<b>2,94%</b>

### Dix principaux titres en portefeuille

(au 28 févr. 2010)

Federative Republic Of Brazil, 7.125% Jan 20, 2037	<b>3.4%</b>
Russian Federation, 7.500% Mar 31, 2030	<b>3.0%</b>
United Mexican States	<b>2.5%</b>
Republic of Peru, 8.375% May 3, 2016	<b>2.3%</b>
Petrobras International Finance Company, 7.875% Mar 15, 2017	<b>2.2%</b>
United Mexican States, 7.750% Dec 14, 2017	<b>1.9%</b>
Petroloes Mexicanos, 8.000% May 3, 2019	<b>1.8%</b>
Republic of Philippines, 9.875% Jan 15, 2019	<b>1.8%</b>
RSHB Capital S.A.	<b>1.8%</b>
JPMorgan Chase & Co., 6.300% Apr 23, 2019	<b>1.6%</b>

### Société de gestion

**PIMCO Canada Corp.**  
Curtis A. Mewbourne

### Distribution géographique

(au 28 févr. 2010)



### Pour nous rejoindre

1-800-665-7700

Lundi au vendredi : 7 h 00 à 23 h 00 (HE)  
Samedi : 9 h 00 à 17 h 00 (HE)

Veuillez consulter l'important avis au verso ainsi que l'information spécifique au fonds.

## Avertissement

Les fonds d'investissement BMO sont offerts par BMO Investissements Inc., un cabinet de services financiers et une entité juridique distincte de la Banque de Montréal.

Les fonds d'investissement peuvent comporter des frais de courtage, des commissions de suivi, des frais de gestion et d'autres dépenses. Veuillez lire le prospectus portant sur les fonds avant d'investir. À moins d'indication contraire, les taux de rendement indiqués sont les taux de rendement composés annuels historiques globaux et tiennent compte de l'évolution de la valeur des parts et du réinvestissement de tous les montants distribués, mais non des commissions qui se rattachent aux ventes, aux rachats ou aux distributions, ni des frais facultatifs ou de l'impôt payables par le porteur de parts, lesquels auraient réduit le rendement.

Le 10 mai 2006, les objectifs de placement du Fonds d'obligations mondiales à rendement élevé BMO (auparavant le Fonds mondial d'obligations BMO) ont été modifiés dans le but de procurer une distribution mensuelle fixe et un potentiel de plus-value du capital en investissant surtout dans des titres de créance émis par des gouvernements et des sociétés du monde entier. Afin d'obtenir des rendements supérieurs, le fonds a également modifié ses stratégies de placement pour lui permettre d'investir dans des titres de créance pouvant avoir une note de crédit moins élevée que celle d'un titre de bonne qualité telle qu'elle est déterminée par une agence de notation des titres, comme Standard & Poor's Rating Service. Le fonds a alors également été renommé « Fonds d'obligations mondiales à rendement élevé BMO ». Les modifications apportées aux objectifs et aux stratégies de placement du fonds ont pu avoir une incidence sur le rendement de celui-ci si elles étaient en vigueur du début à la fin des périodes de calcul du rendement présentées.

Les parts de fonds d'investissement ne sont pas assurées par la Société d'assurance-dépôts du Canada, la Régie de l'assurance-dépôts du Québec ni par un autre assureur gouvernemental. La valeur des parts de fonds d'investissement fluctue fréquemment et leur rendement passé n'est pas garant de leur rendement futur.

Le présent profil est produit à titre informatif seulement. Les placements et les stratégies de négociation doivent être évalués en fonction des objectifs de placement de chaque investisseur. L'information que renferme ce profil de fonds n'est pas conçue, et ne doit pas être considérée, comme une source de conseils en placement ou en fiscalité. Vous ne devriez pas agir sur la foi de ces renseignements, ni vous y fier sans avoir obtenu les conseils d'un professionnel pertinent.

<sup>MD</sup> « BMO (le médaillon contenant le M souligné) » est une marque de commerce déposée de la Banque de Montréal, utilisée sous licence.